



RETUR- PERMEN

Riktig fremgangsmåte ved
mottak og retur av utstyr

INNHALDSFORTEGNELSE

3. Kjære kunde
 4. Rutiner for mottak
 5. Returneringsprosessen
 6. Pakkeanvisning for veggform
 8. Pakkeanvisning for NOE vegg-tilbehør
 10. Pakkeanvisning for trebjelker
 11. Pakkeanvisning for HV-dekkreis
 13. Pakkeanvisning for andre bjelkesystemer
 15. Pakkeanvisning for Megashore og Alu Board
 20. Pakkeanvisning for RSK og BKS
 22. Pakkeanvisning for stålrørstøtter og tilbehør
 26. Pakkeanvisning for Sikringssystemer
 29. Eksempler på riktig og trygg pakking for transport
 30. Eksempler på feil og utrygg pakking for transport.
 31. Avslutning
-



Kjære kunde

Takk for at dere har valgt Ischebeck Nordic AS som leverandør av forskalingsutstyr.

Vi ser frem til et godt og effektivt samarbeid!

Før leiestart ber vi dere lese gjennom denne returpermen nøye. Det sikrer en smidig prosess og hjelper dere å unngå unødvendige ekstrakostnader.

Hvis dere har spørsmål underveis, må dere gjerne ta kontakt på epost: retur@ischebeck.no eller telefon: **69 28 29 00**.



Rutiner ved mottak av utstyr

Viktig informasjon

■ Ved mottak av utstyr:

Kontroller at alt utstyr er mottatt og i god stand. Hvis dere har mottatt utstyr med feil, mangler eller skader, må dette meldes fra til oss innen 2 virkedager, så vi kan rette opp i dette.

■ Ved utpakking:

Ta vare på paller, karrower, strø, gummibrikker for veggform osv til returtransporten, slik at dere kan pakke i henhold til pakkeanvisning.

■ Gjør deg kjent med innholdet i denne instruksjonen:

Ved å lese gjennom hele returinstruksjonen nå, vil returingsprosessen bli enklere ved endt leieperiode.



Returnerings- prosessen

Slik går du frem

■ Varsling av retur:

Send e-post til retur@ischebeck.no minst 3 virkedager før retur.
Unmeldte returer vil belastes med kr 5000,-.

■ Materialliste:

Etter at du har varslet om retur, vil du motta en materialliste for prosjektet.
Fyll ut listen og send den tilbake til retur@ischebeck.no.

■ Bekreftelse og henting:

Når returen er bestilt, vil vi informere byggeplassen om når retur bilen kommer.

■ Klargjøring av retur:

Alt utstyr skal være rengjort, sikret med stålbånd og pakket i henhold til instruksjonene i dette dokumentet. Bruk strø under kolli uten standard emballasje for å beskytte materialet og lette håndtering. Manglende rengjøring eller feil pakking, faktureres for ekstra arbeidstid.

■ Vi forbeholder oss retten til å nekte opplasting av returvarer på byggeplassen dersom utstyret ikke anses som sikkert for transport eller lossing ved vårt lager.

■ Kontroll ved mottak:

Når materialet ankommer lageret vårt, blir det telt og kontrollert mot den innsendte materiallisten. Hvis det ikke er sendt inn ferdig utfylt materialliste, aksepterer kunden Ischebeck Nordics telling som endelig.

Pakkeanvisning for veggform

De ulike størrelsene av kassetter/hjørner skal pakkes på følgende måte **med finèr opp**:

Produkttype	Pakkes slik:
5300 x 2650	2pcs pr pakke
3310 x 2650	3pcs pr pakke
2650 x 2650	4pcs pr pakke
1325 x 3310	10 pcs pr pakke
1325 x 2650	10 pcs pr pakke
1250 x 3310	10 pcs pr pakke
1250 x 2650	10 pcs pr pakke
1000 x 3310	10 pcs pr pakke
1000 x 2650	10 pcs pr pakke
1325 x 1325	10 pcs pr pakke
1250 x 1325	10 pcs pr pakke
1000 x 1325	10 pcs pr pakke
750/615/550/500/450/400/250 x 1325	10pcs pr pakke
750/615/550/500/450/400 x 3310	10 pcs pr pakke
750/615/550/500/450/400 x 2650	10 pcs pr pakke
250 x 3310/2650	10 pcs pr pakke ELLER i barelle med hjørner
Inside/outside corner	Barelle eller pakke
Inside/outside adjustable corner	Barelle eller pakke
Shaft corner 3310/2650/1325	Barelle eller pakke
Alle typer NOE Alu-L	Pakkes på pall, maksimalt 20 stk.



VEGGFORM 1

Gummibrikker skal legges mellom hver veggform, og i alle fire hjørner.

All veggform pakkes på strø.



VEGGFORM 2

All veggform skal returneres med finèr/alkus opp!

Se tabell for hvor mange i hver pakke. Bruk stålbånd/strammebånd på pakkene.

Pakkeanvisning for NOE vegg-tilbehør

Komponenter for veggforskaling, smådeler og konsoller skal pakkes på følgende måte:

Varenummer	Artikkel	Pakkes i/på	Antall
NOE vegg-tilbehør			
9078010201	NOEtop spennvinge m/kile 0-42	Gitterboks	150
9078010401	NOEtop spennvinge 0-100	Gitterboks	100
9078010601	NOEtop rettetvinge T-2000	Gitterboks	30
9078011610	Ischebeck støtteben RS 3 + RS 1	Barelle	15
9078011650	Ischebeck støtteben RS 4 + RS 2	Barelle	15
9078011701	Ischebeck høyformstøtte RS 5+2	Barelle	15
9078012001	NOEtop støpekonsoll	Liten barelle	20
9078012401	NOEtop rekkverkstolpe lang	Liten barelle	60-80
9078013001	NOEtop Kombibjelke 1,00m	Gitterboks	70
9078012901	NOEtop kombibjelke 1,42m	Liten barelle	39
9078013101	NOEtop kombibjelke 2,50m	Barelle	30/33
9078011401	NOEtop kombibjelke 0,41m	Gitterboks	100
9078712001	Combisafe gavelgrind	Gitterboks	10
0620720009	Combi plate 15 100 x 140 mm	Gitterboks	1000
0620720025	Combi plate 20 140 x 200 mm	Gitterboks	1000
9078010101	NOEtop Multiklo	Gitterboks	200
9078012801	Alu Lask 1,20 m	Strø = 1,20 m	25
9078012501/02	NOEtop platting m/u luke	Pall	10



KOMBIBJELKE 2,50M

Pakkes i 3 lag med 10 eller
11 stk per lag.



KOMBIBJELKE 1,42M

Pakkes i 3 lag med 11 stk
per lag.



STØTTEBEIN

Pakkes i 3 lag med 5 stk per
lag. Husk strø mellom hvert
lag.

Pakkeanvisning for trebjelker

Alle trebjelker skal pakkes på følgende måte:

Varenummer	Artikkel	Pakkes i/på	Antall
Trebjelker			
907822...	H20 Trebjelke (Alle lengder)	Strø = 1,01 m	50



H20 TREBJELKER

H20 Trebjelker pakkes med 5 stk i bredden og 10 stk i høyden, maksimalt 50 stk i en stabel.

Alle trebjelker pakkes på strø. Se tabell.

Pakkeanvisning for HV-dekkreis

HV-dekkreis skal pakkes på følgende måte:

Varenummer	Artikkel	Pakkes i/på	Antall
HV-dekkreis			
0120490030	Drop Head Titan HV	Gitterboks	200
0120490011	Main Beam Titan HV 3,50m	Barelle	18
0220490010	Main Beam Titan HV 2,30 m	Barelle	18
0120490008	Main Beam Titan HV 1,70 m	Barelle	22
0120490006	Main Beam Titan HV 1,50 m	Liten barelle	22
0120490004	Main Beam Titan HV 1,15 m	Liten barelle	22
0120490021	Secondary Beam Titan HV 1,70 m	Liten barelle	52
0120490018	Secondary Beam Titan HV 1,50 m	Liten barelle	52
0120490015	Secondary Beam Titan HV 1,15 m	Liten barelle	52
0120490051	HV-panel Titan HV	Panelbox 14	14
0120490060	Guard Rail Post Titan HV	Barelle	40
0120490061	Corner Guard Rail Post Titan HV	Barelle	40
0620490052	HV Filler strip 172 x 21 x 900 mm	Gitterboks	150
9078270060	HV Filler strip 172 x 21 x 600 mm	Gitterboks	150



HV 1,70 OG UNDER

Pakkes i 3 lag med 6 stk i bredden og ett lag med 4 stk øverst.



HV 2,30 OG 3,50

Pakkes i 3 lag med 6 stk i bredden.



HV PANEL TITAN

Pakkes i 7 lag med 2 stk i bredden.

Kun øverste laget pakkes med plate opp, resten med plate ned.



SECONDARY HV

Pakkes i 4 lag med 13 stk i bredden.

Pakkeanvisning for andre bjelkesystemer

SF, Soldier, stål- og aluminiumsbjelker skal pakkes på følgende måte:

Varenummer	Artikkel	Pakkes i/på	Antall
SF bjelker			
0120584501	Column Form Titan SF 100/100	Strø	20
0120584502	Column Form Titan SF 100/137	Strø	20
Soldier			
9010100150/52/54/56	RMS Superslim Soldier (Alle str)	Barelle	12
Stålbjelker			
9078760601/401	Stålbjelke UPE 300 3,0 m/6,0 m	Strø = 1,20 m	12
Aluminium Beam			
Titan 225	Lengde f.o.m 1,20 – t.o.m 1,80 m	Liten Barelle	19
	Lengde f.o.m 2,40 – t.o.m 6,00 m	Barelle	19
Titan 160H	Lengde f.o.m 1,20 – t.o.m 1,80 m	Liten Barelle	35
	Lengde f.o.m 2,40 – t.o.m 6,00 m	Barelle	35
Titan 120	Alle lengder	Barelle	56
0120750023	Alu Wall Bracket WK 1000 konsoll	Pall	12



TITAN 160 H

Pakkes i 3 lag med 10 stk i bredden og ett lag med 5 stk øverst.



TITAN 225

Pakkes i 2 lag med 8 stk i bredden og ett lag med 3 stk øverst.



COLUMN FORM TITAN

Pakkes på strø. 4 lag med 5 stk per lag.

Pakkeanvisning for Megashore og Alu Board

Megashore og Alu Board skal pakkes på følgende måte:

Varenummer	Artikkel	Pakkes i/på	Antall
Megashore			
0120150001/03/05	Megashore leg no. 2/3/4/6	Barelle	30
012015...	Ledger Frame (alle størrelser)	Bunt m/stålbånd	20
0220150020	Jack 1,20 m	Barelle	40
0220150021	Jack 0,40 m (rød mutter)	Gitterboks	60
9078270000	Jack 0,20 m (sort mutter)	Gitterboks	60
0220150039	Extension Outer 0,50 m	Gitterboks	40
0220150041	Extension Outer 1,00 m	Gitterboks	20
0220150040	Extension Outer 1,25 m	Strø 0,95m	20
0220150051	Extension Outer 5,00 m	Barelle	23
0220200045	Alu Push Pull Prop Spindle Element	Barelle	30
0220154553	Swivel Head Plate	Gitterboks	
0120154591	Four-Way-Head Plate	Gitterboks	
0620424570	Extender Alu Beam Titan 225	Gitterboks	36
0620160002	Alu Scaffold Stair 1,60 m	Pall	10
0620160003	Handrail for Alu Scaffold Stair	Barelle	10
Alu board			
0620160004/06/07/08	Alu Scaffold Board (Alle str)	Strø = 0,95m	30



JACK 0,4 OG 0,2

I hvert lag legges utstyret annenhver gang, motsatt vei av hverandre. Plasseres i gitterboks.



JACK 1,2

5 lag med 8 stk i bredden. I hvert lag legges utstyret annenhver gang, motsatt vei av hverandre.



LEDGER FRAME

Pakkes i bunt på 20 stk.



MEGASHORE LEG

5 lag med 6 stk i bredden.
Hvert lag pakkes motsatt vei
av laget under. Øverste lag
legges bein annenhver vei



ALU SCAFFOLD BOARD

3 lag med 10 stk i hvert lag.
Pakkes på strø.



ALU SCAFFOLD STAIR

Pakkes på pall. Maks 10 stk.



EXTENSION OUTER 0,5M

4 lag med 10 stk i hvert lag
plasseres i gitterboks.



EXTENSION OUTER 1M

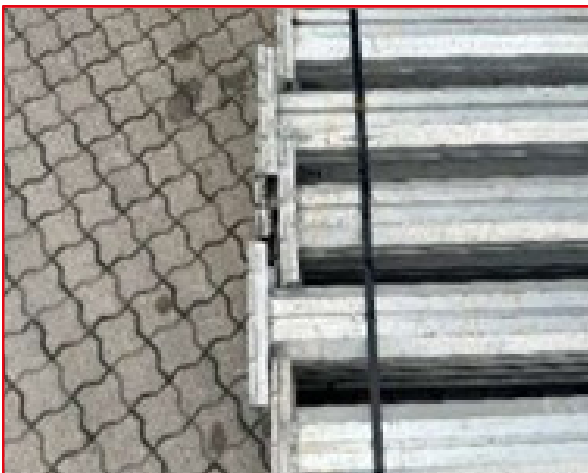
Pakkes i 4 lag med 5 stk i
bredden.





EXTENSION OUTER 1,25 M

Pakkes på strø i 4 lag med 5 stk i bredden.



EXTENSION OUTER 5M

Pakkes i 3 lag med 6 stk i bredden og ett lag med 5 stk øverst.



Pakkeanvisning for RSK og BKS

RSK- og BKS-støttesystemer for vegg og dekke skal pakkes på følgende måte:

Varenummer	Artikkel	Pakkes i/på	Antall
RSK			
O220200023	Push Pull Prop Titan RSK 1	Gitterboks	
O220200039	Push Pull Prop Titan RSK 3	Barelle	40
O220200041	Push Pull Prop Titan RSK 4	Barelle	40
O220200042	Push Pull Prop Titan RSK 6	Barelle	40
O220200043	Push Pull Prop Titan RSK 8	Barelle	24
	Pin Handle / Swivel End	Gitterboks	
BKS			
O120220001	Spindle Element Titan BKS	Liten barelle	15
O120220005	Extension 2400 mm Titan BKS	Barelle	15
O120220009	Extension 3700 mm Titan BKS	Barelle	15



RSK 3 + 4

Pakkes i 4 lag med 11 stk per lag og 7 stk i øverste laget.

Strø mellom hvert lag.



RSK 6.

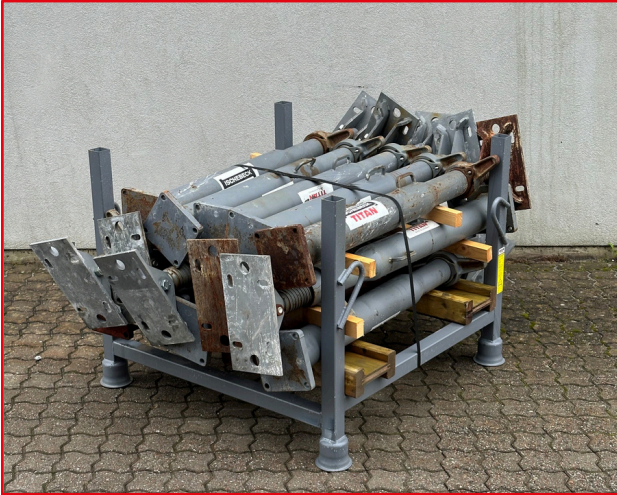
Pakkes i 4 lag med 10 stk per lag.

Strø mellom hvert lag.



RSK 8

Pakkes i 3 lag med 8 stk per lag. Strø mellom hvert lag



SPINDLE ELEMENT

Pakkes i 3 lag med 5 stk i bredden og strø mellom hvert lag.



EXTENSION 2400/3700

Pakkes i 3 lag med 5 stk i bredden.

Pakkeanvisning for stålrørstøtter og tilbehør

Stålrørstøtter og tilbehør til stålrørstøtter skal pakkes på følgende måte:

Varenummer	Artikkel	Pakkes i/på	Antall
Stålrørstøtter			
0120100001	Steel Prop Titan 2	Liten barelle	50
0120100005	Steel Prop Titan 3	Barelle	50
0120100009	Steel Prop Titan 4	Barelle	40
0120100016	Steel Prop Titan 7	Barelle	40
9078220005	Steel Prop Eco 20	Liten Barelle	40
Tilbehør stålrørstøtter			
1420140020	Timber Bracing Clamp	Gitterboks	
0620140010	Universal Tripode	Tripode barelle	30
0620140017	4-Way Head Titan 200 / H20	Gitterboks	100



TITAN 2 OG 3

Pakkes i 4 lag med 11 stk per lag og ett lag med 6 stk på toppen.



TITAN 4 OG 7

Pakkes i 5 lag med 8 stk per lag.



STEEL PROP ECO 20

Pakkes i 4 lag med 9 stk per lag og ett lag med 4 stk på toppen.



4-WAY HEAD TITAN

Pakkes i lag av
25/16/25/16/18.

Det første laget med 25 stk med «pinne» opp, neste lag a 16 med «pinne» ned osv.





UNIVERSAL TRIPODE

Pakkes i Tripode Barelle.
6 stabler med 5 stk i hver.



Pakkeanvisning for Sikringssystemer

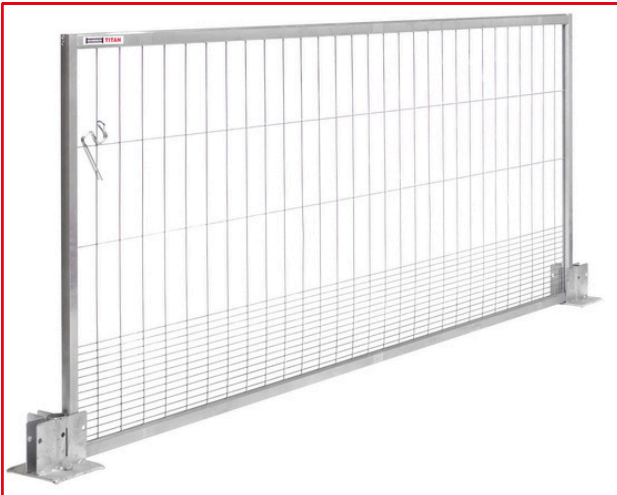
TITAN EPS, Trapoflex m.m. skal pakkes på følgende måte:

Varenummer	Artikkel	Pakkes i/på	Antall
EPS			
0620620030	EPS Screen 3000	EPS barelle	25
0620620034	EPS Floor Bracket	Gitterboks	
0620620042	EPS Beam Bracket	Gitterboks	
0620620043	EPS Slot-in-Post	Liten barelle	
0620620040	EPS Multi-Clamp	Gitterboks	
Trapoflex			
9010120100	Trapoflex Working Platform Small	Pall	
9010120102	Trapoflex Working Platform Medium	Pall	
9010120104	Trapoflex Working Platform Large	Pall	
9010120106	Trapoflex Working Platform Xtra Large	Pall	
NOEtop støpeplattform			
9078550065	NOEtop støpeplattform 2650	Pall	5
9078550070	NOEtop støpeplattform 1325	Pall	5



TRAPOFLEX

Pakkes på 2 paller.



EPS

EPS Screen 3000 pakkes med maksimalt 25 stk i EPS barelle. Andre EPS-deler pakkes i liten barelle eller gitterboks. Se tabell.



NOETOP STØPEPLATTFORM

Pakkes med 5 stk i høyden.

Eksempler på riktig og trygg pakking for transport.
PAKK SLIK:



Eksempler på feil og utrygg pakking for transport. IKKE PAKK SLIK:





Tusen takk for samarbeidet!

Ved å følge denne returinstruksen bidrar dere til trygg håndtering, effektiv logistikk og reduserte kostnader for begge parter.

Alt materiell som returneres i god stand, rengjort og pakket etter anvisning, kan raskt klargjøres for neste prosjekt — til fordel for både miljøet og kommende byggeplasser.

Har dere spørsmål om retur, pakking eller behov for ny leie, er dere alltid velkommen til å ta kontakt!

Vennlig hilsen alle oss i Ischebeck Nordic!